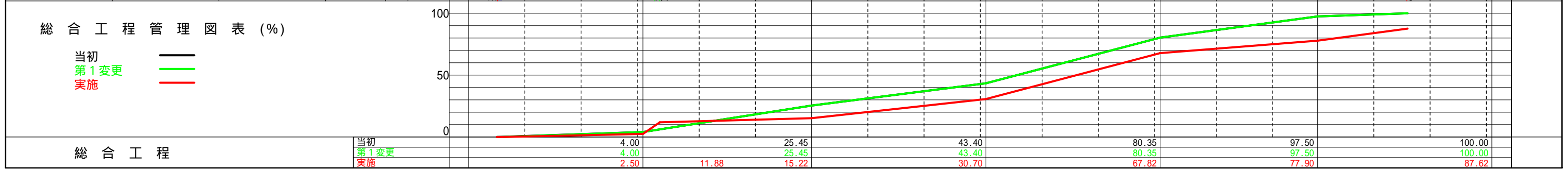


計画工程表

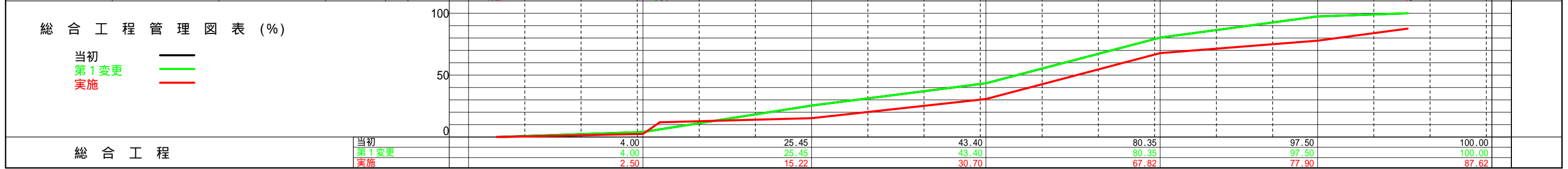
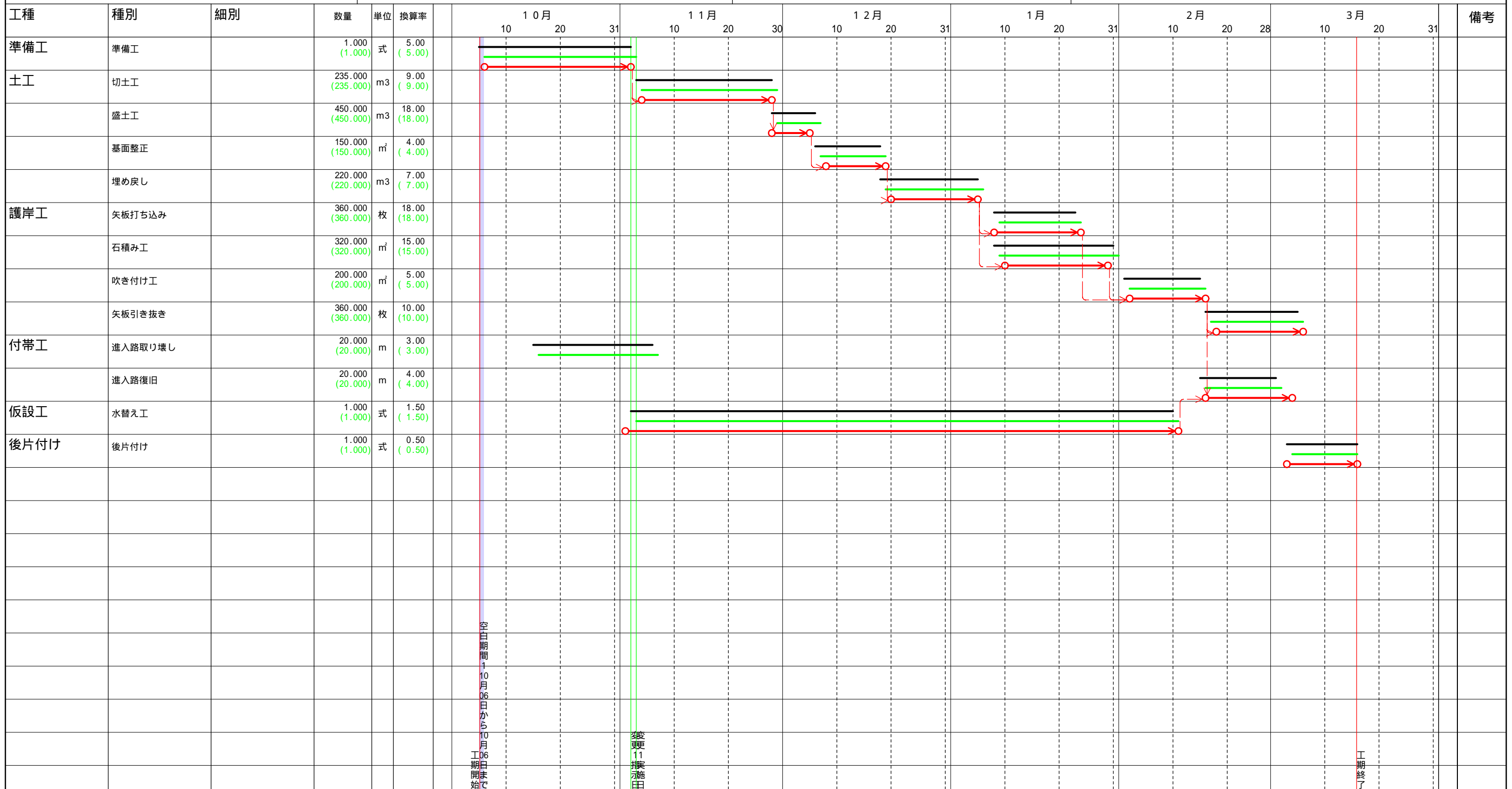
工事名 国道1号線舗装工事	工事場所 東京都港区新橋地内	工期 自 平成22年10月06日 至 平成23年03月16日	請負者 ウェストフィールド株式会社 現場代理人 土木 太郎
---------------	----------------	-----------------------------------	----------------------------------

工種	種別	細別	数量	単位	換算率	10月			11月			12月			1月			2月			3月			備考
						10	20	31	10	20	30	10	20	31	10	20	31	10	20	28	10	20	31	
準備工	準備工		1.000 (1.000)	式	5.00 (5.00)			(2.50)			(2.50)			(2.50)			(2.50)			(2.50)			(2.50)	
土工	切土工		235.000 (235.000)	m3	9.00 (9.00)			235.000 (235.000)			235.000 (235.000)			135.000 (135.000)			135.000 (135.000)			135.000 (135.000)			135.000 (135.000)	
		盛土工	450.000 (450.000)	m3	18.00 (18.00)			200.000 (200.000)			250.000 (250.000)			250.000 (250.000)			250.000 (250.000)			250.000 (250.000)			250.000 (250.000)	
		盛土工	150.000 (150.000)	m3	18.00 (18.00)			200.000 (200.000)			200.000 (200.000)			150.000 (150.000)			150.000 (150.000)			150.000 (150.000)			150.000 (150.000)	
	盛土工	150.000 (150.000)	m3	4.00 (4.00)			150.000 (150.000)			150.000 (150.000)			150.000 (150.000)			150.000 (150.000)			150.000 (150.000)			150.000 (150.000)		
	埋め戻し	220.000 (220.000)	m3	7.00 (7.00)			110.000 (110.000)			110.000 (110.000)			110.000 (110.000)			110.000 (110.000)			110.000 (110.000)			110.000 (110.000)		
護岸工	矢板打ち込み		360.000 (360.000)	枚	18.00 (18.00)			360.000 (360.000)			360.000 (360.000)			360.000 (360.000)			360.000 (360.000)			360.000 (360.000)			360.000 (360.000)	
		石積み工	320.000 (320.000)	m ²	15.00 (15.00)			320.000 (320.000)			320.000 (320.000)			320.000 (320.000)			320.000 (320.000)			320.000 (320.000)			320.000 (320.000)	
		吹き付け工	200.000 (200.000)	m ²	5.00 (5.00)			200.000 (200.000)			200.000 (200.000)			200.000 (200.000)			200.000 (200.000)			200.000 (200.000)			200.000 (200.000)	
付帯工	矢板引き抜き		360.000 (360.000)	枚	10.00 (10.00)			360.000 (360.000)			360.000 (360.000)			360.000 (360.000)			360.000 (360.000)			360.000 (360.000)			360.000 (360.000)	
		進入路取り壊し	20.000 (20.000)	m	3.00 (3.00)	10.000 (10.000)		10.000 (10.000)			10.000 (10.000)			10.000 (10.000)			10.000 (10.000)			10.000 (10.000)			10.000 (10.000)	
付帯工	進入路復旧		20.000 (20.000)	m	4.00 (4.00)			20.000 (20.000)			20.000 (20.000)			20.000 (20.000)			20.000 (20.000)			20.000 (20.000)			20.000 (20.000)	
		仮設工	1.000 (1.000)	式	1.50 (1.50)			1.000 (1.000)			1.000 (1.000)			1.000 (1.000)			1.000 (1.000)			1.000 (1.000)			1.000 (1.000)	
後片付け	後片付け		1.000 (1.000)	式	0.50 (0.50)			1.000 (1.000)			1.000 (1.000)			1.000 (1.000)			1.000 (1.000)			1.000 (1.000)			1.000 (1.000)	
			1.000 (1.000)	式	0.50 (0.50)			1.000 (1.000)			1.000 (1.000)			1.000 (1.000)			1.000 (1.000)			1.000 (1.000)			1.000 (1.000)	



計画工程表

工事名 国道1号線舗装工事		工事場所 東京都港区新橋地内		工期 自 平成22年10月06日		請負者 ウェストフィールド株式会社	
				至 平成23年03月16日		現場代理人 土木 太郎	



ネットワーク工程表

工事名 国道1号線舗装工事	工事場所 東京都港区新橋地内	工期 自 平成22年10月06日 至 平成23年03月16日	請負者 ウェストフィールド株式会社 現場代理人 土木 太郎
---------------	----------------	-----------------------------------	----------------------------------

