



Kami 技

Ver1.8 詳細情報



Kami 技 Ver1.8

お客様からのご要望を反映する機能追加を行いました

「Kami 技」 Ver1.8 の機能追加の内容は、以下の通りです。

本棚画面の機能追加

本棚画面の操作をより簡単にする機能追加を行いました。

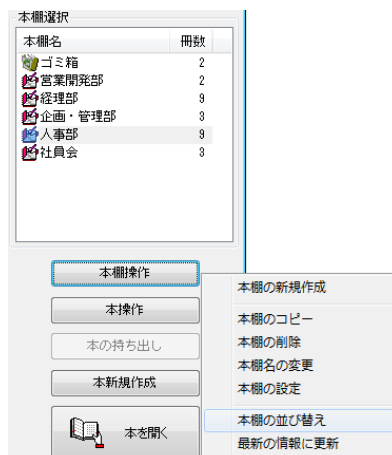
※ 詳しくは、マニュアルをご参照ください。

本棚、本の並び替えが出来るようになりました

作成した本棚や本の並び順を、自由に設定出来るようになりました。

これにより、後から作成した本棚を上配置することや、昔、作成したけれど今も使用頻度の高い本を見やすい位置に設定する、といったことが可能です。

・本棚を並び替える

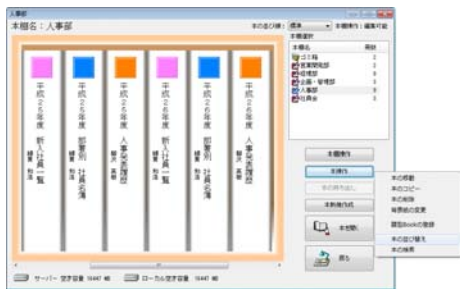


① 「本棚操作」 - 「本棚の並び替え」を選択します。

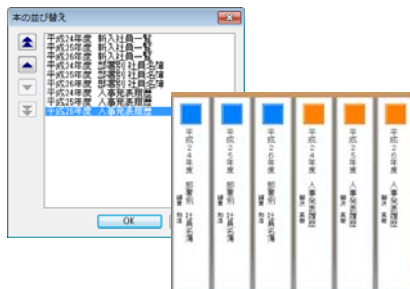


②並び替え画面で設定した通りに本棚の並び順が変わります。

・本を並び替える



- ① 本の並び替えをしたい本棚を選択して
「本操作」 - 「本の並び替え」を選択します。



- ②並び替え画面で設定すると
本の並び順が変わります。

本の移動機能を追加しました

作成した本を、別の本棚に移動出来るようになりました。

別の本棚に本を作成してしまった時や、本の管理担当者が代わり、本棚が変更になった場合等に対応出来ます。



- ① 違う本棚に作成してしまった本を選択して
「本操作」 - 「本の移動」を選択します。



- ②移動先の本棚を選択すると、本来の
位置に、本を移動出来ます。

本の背表紙編集が簡単になりました

これまで、本を開かなければ編集出来なかった本の背表紙を、本棚画面から直接行えるようになりました。



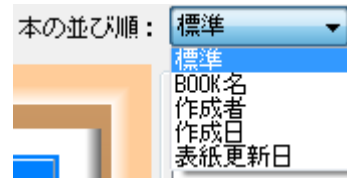
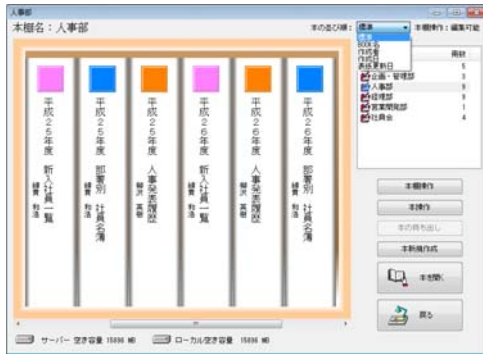
- ① 背表紙を編集したい本を選択して
「本操作」 - 「背表紙の編集」を選択します。



- ②この画面で背表紙を直接
編集出来ます。

本のソート（ルールに沿った並び替え）が簡単になりました

これまで、「本棚操作」ボタンから行うことが出来た「本のソート」機能が、本棚画面から直接行えるようになりました。



① 「本のソート」が、画面右上で行えます。

② ソートの設定は、5パターンございます。



本棚型ファイルソリューション

新たにホームページを開設しました

イントラネット版の「Kami 技」並びに、クラウド版の「SkyCabinet」の基礎となる「本棚型ファイルソリューション」をご紹介しますサイトを公開しました。

このサイトでは、「Kami 技」並びに「SkyCabinet」の最新情報を始め、「本棚型ファイルソリューション」の利点分かる動画などをご覧ください。



「Kami 技」をご利用の皆様は、ぜひご覧くださいませよう、お願いいたします。

アクセスはこちら → <http://skycabinet.jp/>