

Q

スタンドアロン版とクライアント・サーバー版の見分け方を教えてください。

A

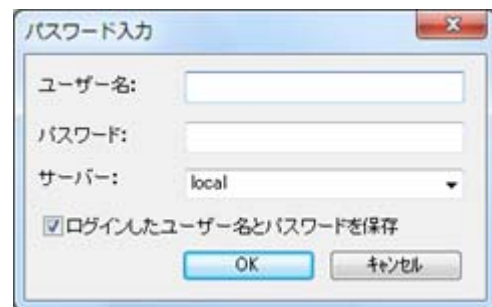
ソフトを起動した時に、最初に土木技スタート画面を表示する場合はスタンドアロン版、パスワード入力画面を表示する場合はクライアント・サーバー版です。

スタンドアロン版の場合



ソフトのスタート画面を表示します。

クライアント・サーバー版の場合



パスワード入力画面を表示します。

※ ソフトの購入時期によって、画面に違いがあります。