

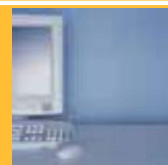
土木技 Civil-CALS 土木技 Road-CALS Ver1.11 詳細情報

時下ますますご清栄のこととお慶び申し上げます。
日頃から弊社商品『土木技』をご愛顧頂き、誠にありがとうございます。
厚くお礼申し上げます。

この度、『土木技 Civil-CALS/Road-CALS』の Ver1.11 をリリースしました。
今バージョンは、Windows の 64bit 版 OS に対応したほか、土木技を利用する上で必要なソフトウェアの最新バージョンへの対応を行っております。また、「デジタル写真館」や「クライアントサーバーシステム」など、お客様が頻繁に利用する機能の改善を行っております。

是非『土木技 Civil-CALS/Road-CALS』 Ver1.11 をインストールして、改良した機能を体感してください。

Windows 64bit 版への対応及び周辺ソフトの 最新バージョンに対応しました。



マイクロソフト社よりリリースされている Windows には、32bit 版と 64bit 版の 2 種類が存在します。
今まではお客様がパソコンを購入する場合、32bit 版の Windows を購入している場合がほとんどでしたが、Windows7 の発売以降、64bit 版が多く出回るようになりました。

これに伴い、『土木技 Civil-CALS/Road-CALS』 Ver1.11 において、64bit 版の Windows でも土木技が利用できるよう、対応を行いました。

Windows 7 の対応エディションについて

『土木技 Civil-CALS/Road-CALS』が対応する Windows7 のエディションは以下の通りです。

	サーバー	クライアント	スタンドアロン
Windows 7 Ultimate			
Windows 7 Professional			
Windows 7 Home Premium	—		

■その他のソフトウェアへの対応について

『土木技 Civil-CALS/Road-CALS』 Ver1.11 より、土木技と連携するソフトウェアの最新バージョンに対応しました。対応したソフトウェアは、以下の通りです。

- DynaCAD 土木 Ver13 (株式会社ビーガル社製)



■土木技の動作環境 変更について

『土木技 Civil-CALS』『土木技 Road-CALS』Ver1.11 より、土木技の動作環境は以下の通りとなります。

>> 動作環境

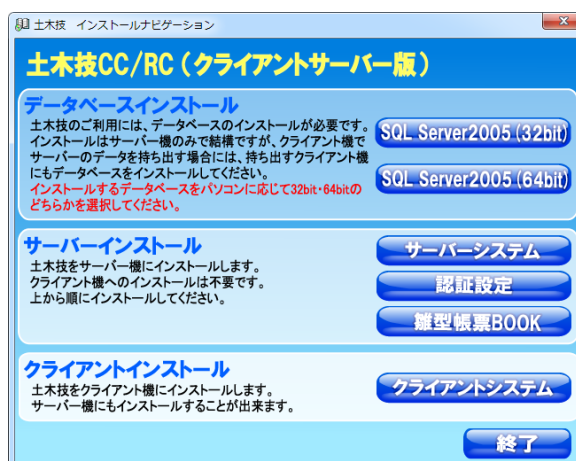
	サーバー	クライアント	スタンドアロン
OS	Microsoft Windows 7 Ultimate 7 Business Vista Ultimate Vista Business XP Professional Edition (SP2 以上) 2000 (SP4 以上)	Microsoft Windows 7 Ultimate 7 Business 7 Home Premium Vista Ultimate Vista Business Vista Home Premium Vista Home Basic XP Professional Edition (SP2 以上) XP Home Edition (SP2 以上) 2000 (SP4 以上)	
	32bit 版/64bit 版のどちらにも対応		
CPU	Pentium 2.0GHz 以上	Pentium 1.0GHz 以上	
メモリー	512MB 以上	512MB 以上	
ディスク 空き容量	10GB 以上	2GB 以上	2GB 以上
	別途データを保存するための空き容量が必要です		
画面解像度	1024 × 768 ドット(SVGA)以上		
プリンター	上記 OS 対応のプリンター		
プロッター	上記 OS 対応のプロッター		

インストール時の注意点

『土木技 Civil-CALS/Road-CALS』Ver1.11 より、インストールディスクをパソコンにセットすると表示するインストールナビゲーションの画面に「データベース」インストール項目を 2 項目表示します。

ご利用のパソコンの環境に合わせて、どちらかをインストールしてください。

ご利用のパソコンが 32bit か 64bit か確認する方法については、本資料の最終ページをご覧ください。



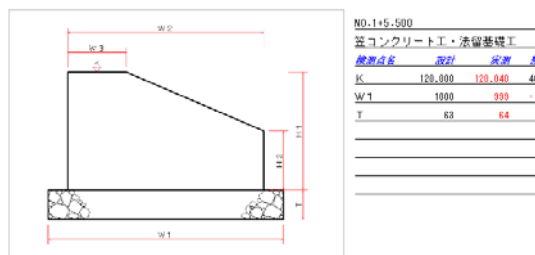
利用頻度の高い機能に対して 機能改善を行いました。



デジタル写真館への機能改善

「施工管理値」をアルバム連携した時にきれいに表示するようになりました！

デジタル写真館で仕分けた写真をアルバムに貼り付けてアルバム連携を行う際、「施工管理値」や「工種区分予備」の項目に入力した内容が、アルバムのメモ欄にきれいに表示するようになりました。



クライアントサーバーシステムへの機能改善

本の持ち出し中に電子納品の基準を選択できるようになりました！

クライアントサーバーシステムをご利用のお客様が本を持ち出し中に、電子納品の基準選択することが可能になりました。

クライアントに持ち出した本に電子納品の基準を選択するために、サーバーに返却することが無くなります。

本機能はクライアントサーバー版にのみ搭載された機能です。



電子納品システムへの機能改善

デジタル写真館で分割出力した写真電子納品データをそのまま書類データやCADデータと出力するようになりました！

デジタル写真館で写真電子納品データを分割して出力した場合でも、書類データやCADデータと一緒に出力することが可能になりました。

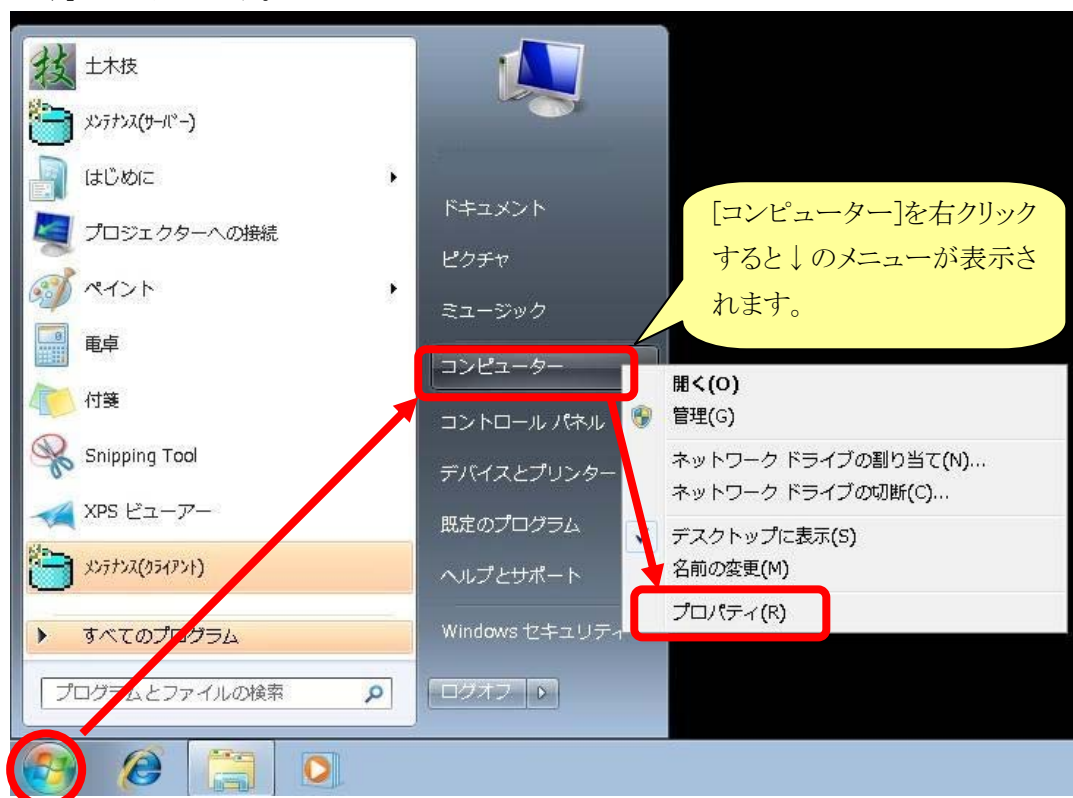
その他機能については、弊社ホームページ内更新情報をご確認ください。

お使いの Windows が 32bit か 64bit か調べる方法について

「土木技 Civil-CALS」「土木技 Road-CALS」のインストールで【[データベース(32bit)]と[データベース(64bit)]のどちらをインストールするか】を判断するための確認方法を説明しています。

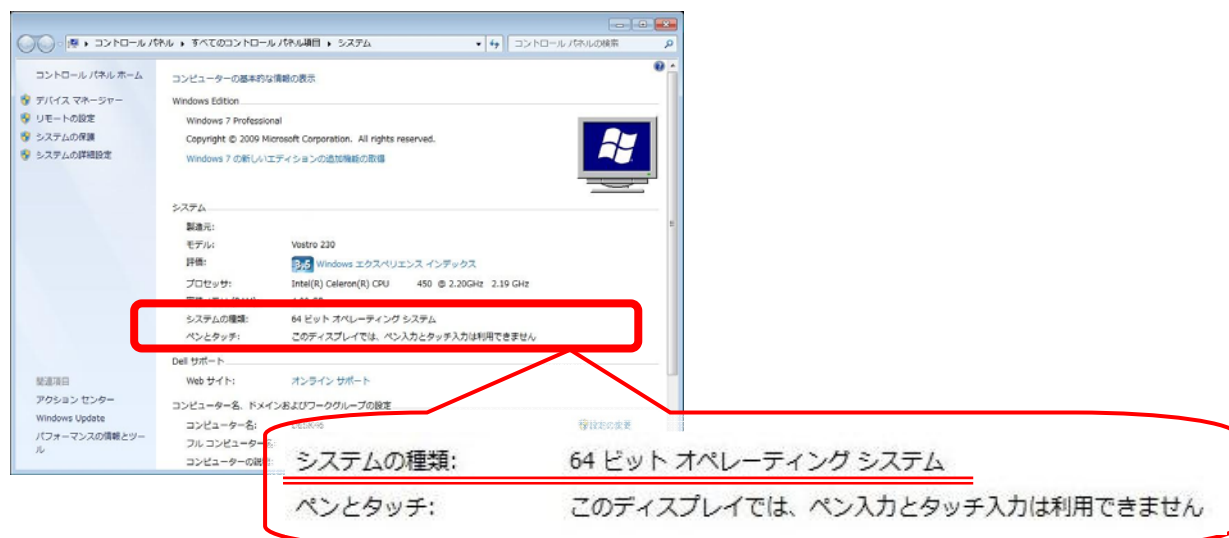
確認方法は OS によって異なりますので、ご使用の OS にあわせて確認を行ってください。

「スタート」から「コンピューター」を右クリックで選択し、表示されるメニューの中から「プロパティ」を選択します。



「システムの種類」の記載内容を確認します。

- 「64 ビットオペレーティングシステム」と記載されている場合
お使いのパソコンの OS は 64bit バージョンです。
- 「32 ビットオペレーティングシステム」と記載されている場合、または記載がない場合
お使いのパソコンの OS は 32bit バージョンです。



以上